

2022학년도

용의 복장 규정 안내  
(학생생활안전부)








승신여자고등학교

## 1. 용의 복장 규정

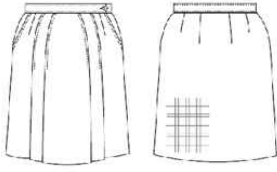
용모	<ul style="list-style-type: none"> <li>- 머리를 단정하게 한다.</li> <li>- 부정행위 방지 및 급식 위생을 위해 시험 시간, 급식 시간에는 머리를 묶는다.</li> <li>- 파마나 염색, 헤어제품을 사용한 과도한 머리 모양의 변형은 학생 교육을 위하여 합리적인 이유가 있는 경우 그 필요 최소한의 범위 내에서 학생의견을 수렴하여 제한할 수 있고 탈색은 허용하지 않는다.</li> <li>- 화장과 액세서리 착용은 합리적인 이유가 있는 경우 그 필요 최소한의 범위 내에서 학생 의견을 수렴하여 제한할 수 있고 문신은 허용하지 않는다.</li> </ul>
복장	<p>상의</p> <ul style="list-style-type: none"> <li>- 상의 왼쪽에 학교 보람을 달도록 한다. (보람은 완전 부착한다.)</li> <li>- 블라우스의 리본은 풀어지지 않게 단정하게 한다.</li> <li>- 동복 착용 시 반드시 교복 조끼를 입는다.</li> <li>- 교복 상의에 기타 장식을 붙여서는 안 된다.</li> <li>- 하복 상의 안에 면티를 입을 경우 교복 소매 밖으로 면티가 나오면 안 되며, 단추를 풀어서도 안 된다.</li> <li>- 교복(동복, 춘추복, 하복, 생활복 등)의 계절별 조합을 맞추고 착용 시기는 학생이 계절별 특성과 건강을 고려하여 자율적으로 조정할 수 있도록 한다.</li> <li>- 동절기에는 등.하교 시 동복 자켓, 가디건을 착용하고 보온성이 좋은 후리스, 후드집업, 외투 착용은 가능하다.</li> <li>- 동절기에는 교내에서 동복 자켓과 가디건 중 하나를 선택해서 착용하고, 후리스, 후드집업, 외투 착용이 가능하다. (단, 모자가 달린 후드집업 착용 시 모자를 쓰면 안 되고 안전사고에 유의해야 함.)</li> <li>- 하절기에 생활복을 착용할 수 있다.</li> </ul>
	<p>하의</p> <ul style="list-style-type: none"> <li>- 치마의 길이는 무릎을 덮는 길이로 정한다. (치마는 밀착되지 않게 입는다.)</li> <li>- 바지는 치마와 같은 감으로 하고 회색으로 한다. (치마, 바지 중 선택 가능)</li> </ul>
스타킹	<ul style="list-style-type: none"> <li>- 스타킹은 살구색 계열, 커피색 계열, 검정색 학생용 스타킹이 가능하고 신지 않는 것도 가능하다.</li> <li>- 레깅스 착용 시 목이 긴 양말을 신도록 한다.</li> </ul>
신발	<ul style="list-style-type: none"> <li>- 실외화는 운동화, 구두 중 목이 없는 것으로 자유롭게 선택한다.</li> <li>- 실내화는 안전상 앞이 뚫린 슬리퍼를 금한다.</li> </ul>
가방	<ul style="list-style-type: none"> <li>- 양어깨에 댈 수 있는 것으로 한다.</li> <li>- 크기는 최소 A4파일이 들어가서 가방이 닫힐 수 있을 정도의 크기로 한다.</li> </ul>

<b>명찰</b>	<ul style="list-style-type: none"> <li>- 교복의 명찰은 호주머니 형으로 교내에서는 반드시 교복 상의 및 생활복에 명찰을 부착해야 한다.</li> <li>- 학년별 색상: 1학년(연보라색), 2학년(분홍색), 3학년(하늘색)</li> <li>- 명찰에 스티커 등 악세사리를 붙이면 안된다.</li> </ul>
-----------	---

## 2. 학생 교복 안내

상 의		
 <p>&lt;사진1. 자켓&gt;</p>	 <p>&lt;사진2.리본&gt;</p>	<p>&lt;자켓&gt;</p> <ul style="list-style-type: none"> <li>▸ 색 상 : 자주색</li> <li>▸ 혼용율 : 겉감 - 울 80%, 폴리에스테르 20%</li> <li style="padding-left: 20px;">안감 - 폴리에스테르 100%</li> <li>▸ 리 본 : 치마 원단과 동일</li> <li>▸ 보 람 : 3.5cm×1.5cm / 포켓 상단의 중앙</li> <li>▸ 포 켓 : 7cm×7.5cm</li> <li>▸ 단 추 : 싱글 단추 3개, 소매 단추 각각 2개</li> <li>▸ 품 : 단추를 잠그고 재킷 안에 주먹 하나가 충분히 들어갈 수 있을 정도</li> </ul>
 <p>&lt;사진3. 블라우스&gt;</p>		<p>&lt;블라우스&gt;</p> <ul style="list-style-type: none"> <li>▸ 색 상 : 분홍색(스트라이프)</li> <li>▸ 혼용율 : 폴리에스테르 68%, 레이온 32%</li> <li>▸ 디자인 : 앞·뒷면 프린세스 라인</li> </ul>
 <p>&lt;사진4. 조끼&gt;</p>		<p>&lt;조끼&gt;</p> <ul style="list-style-type: none"> <li>▸ 색 상 : 차콜 그레이(몸판)</li> <li>▸ 혼용율 : 울 50%, 아크릴 50%</li> </ul>
 <p>&lt;사진5. 가디건&gt;</p>		<p>&lt;가디건&gt;</p> <ul style="list-style-type: none"> <li>▸ 색 상 : 몸판 및 소매 - 자주색</li> <li style="padding-left: 20px;">줄무늬 - 진회색</li> <li>▸ 혼용율 : 울 50% 이상(이중직)</li> <li>▸ 보 람 : 글자 - 崇信</li> <li style="padding-left: 20px;">소재 - 색실</li> <li style="padding-left: 20px;">크기 - 4cm×2cm</li> <li style="padding-left: 20px;">위치 - 왼쪽 가슴에 부착</li> <li>▸ 단 추 : 송신여고 전용 단추 5개</li> </ul>
<b>하 의</b>		

※ 바지 착용 가능 (교복업체에서 판매하는 회색계열 승신여고 교복 바지)



<사진6. 치마>

<치마>

- ▶ 색 상 : 자주색(체크무늬))
- ▶ 디자인 : 양쪽 외주름 각각 2개, 뒤 절개 없음
- ▶ 길 이 : 치 마 - 무릎을 덮을 수 있는 길이  
주머니 - 14cm  
다 트 - 10cm
- ▶ 혼용율 : 겉감 - 울 60%, 폴리에스테르 40%  
안감 - 폴리에스테르 100%

※ 가디건은 서늘한 날씨에 보온을 위한 선택사항으로 춘추복, 동복 착용 시 교내외에서 편리하게 착용할 수 있음.

※ 3년의 재학 기간에 착용할 교복이므로 품과 기장이 여유 있는 것으로 구매하기 바람.

### 3. 등·하교 복장 안내

1. 교복은 동복, 춘추복, 하복(생활복)으로 구별하여 상·하의를 맞추어 단정하게 입는다.  
(착용 시기는 개인별 특성과 건강을 고려하여 자율적으로 조정이 가능하다.)
2. 외투와 동복 체육복 바지(검정색)는 보온을 위해서 동절기에 착용할 수 있다.
3. 하절기에는 하복을 착용하고, 생활복에는 체육복 반바지를 입을 수 있다.
4. 치마길이는 무릎선을 덮는 길이로 한다.
5. 실내화는 앞이 막힌 형태로 착용한다. (크록스는 실내화로만 허용한다.)

